

# สวส.

ประกาศสำนักงานส่งเสริมวิสาหกิจเพื่อสังคม  
เรื่อง การกำหนดตำแหน่งสำนักงานส่งเสริมวิสาหกิจเพื่อสังคม พ.ศ. ๒๕๖๖

โดยที่คณะกรรมการส่งเสริมวิสาหกิจเพื่อสังคม ในการประชุม ครั้งที่ ๒/๒๕๖๖ เมื่อวันที่ ๒๗ กันยายน พ.ศ. ๒๕๖๖ ได้มีมติให้ความเห็นชอบปรับโครงสร้างอัตรากำลังของเจ้าหน้าที่สำนักงานส่งเสริมวิสาหกิจเพื่อสังคม เพื่อให้การบริหารจัดการทรัพยากรบุคคลของสำนักงานเป็นไปอย่างมีประสิทธิภาพ และประสิทธิผล

อาศัยอำนาจตามความในข้อ ๖/๑ แห่งข้อบังคับคณะกรรมการส่งเสริมวิสาหกิจเพื่อสังคมว่าด้วยการบริหารงานบุคคล พ.ศ. ๒๕๖๒ และมติของคณะกรรมการส่งเสริมวิสาหกิจเพื่อสังคม ในการประชุม ครั้งที่ ๓/๒๕๖๓ เมื่อวันที่ ๒๘ สิงหาคม พ.ศ. ๒๕๖๓ และมติของคณะกรรมการส่งเสริมวิสาหกิจเพื่อสังคม ในการประชุม ครั้งที่ ๒/๒๕๖๖ เมื่อวันที่ ๒๗ กันยายน พ.ศ. ๒๕๖๖ จึงออกประกาศไว้ ดังต่อไปนี้

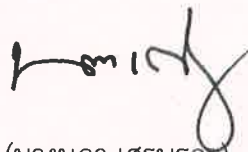
ข้อ ๑ ประกาศนี้เรียกว่า “ประกาศสำนักงานส่งเสริมวิสาหกิจเพื่อสังคม เรื่อง การกำหนดตำแหน่งสำนักงานส่งเสริมวิสาหกิจเพื่อสังคม พ.ศ. ๒๕๖๖”

ข้อ ๒ ประกาศนี้ให้ใช้บังคับตั้งแต่วันประกาศเป็นต้น

ข้อ ๓ ให้ยกเลิกประกาศสำนักงานส่งเสริมวิสาหกิจเพื่อสังคม เรื่อง การกำหนดตำแหน่งสำนักงานส่งเสริมวิสาหกิจเพื่อสังคม พ.ศ. ๒๕๖๓ ลงวันที่ ๔ พฤศจิกายน พ.ศ. ๒๕๖๓

ข้อ ๔ การกำหนดตำแหน่งสำนักงานส่งเสริมวิสาหกิจเพื่อสังคม ให้เป็นไปตามบัญชีแนบท้ายนี้

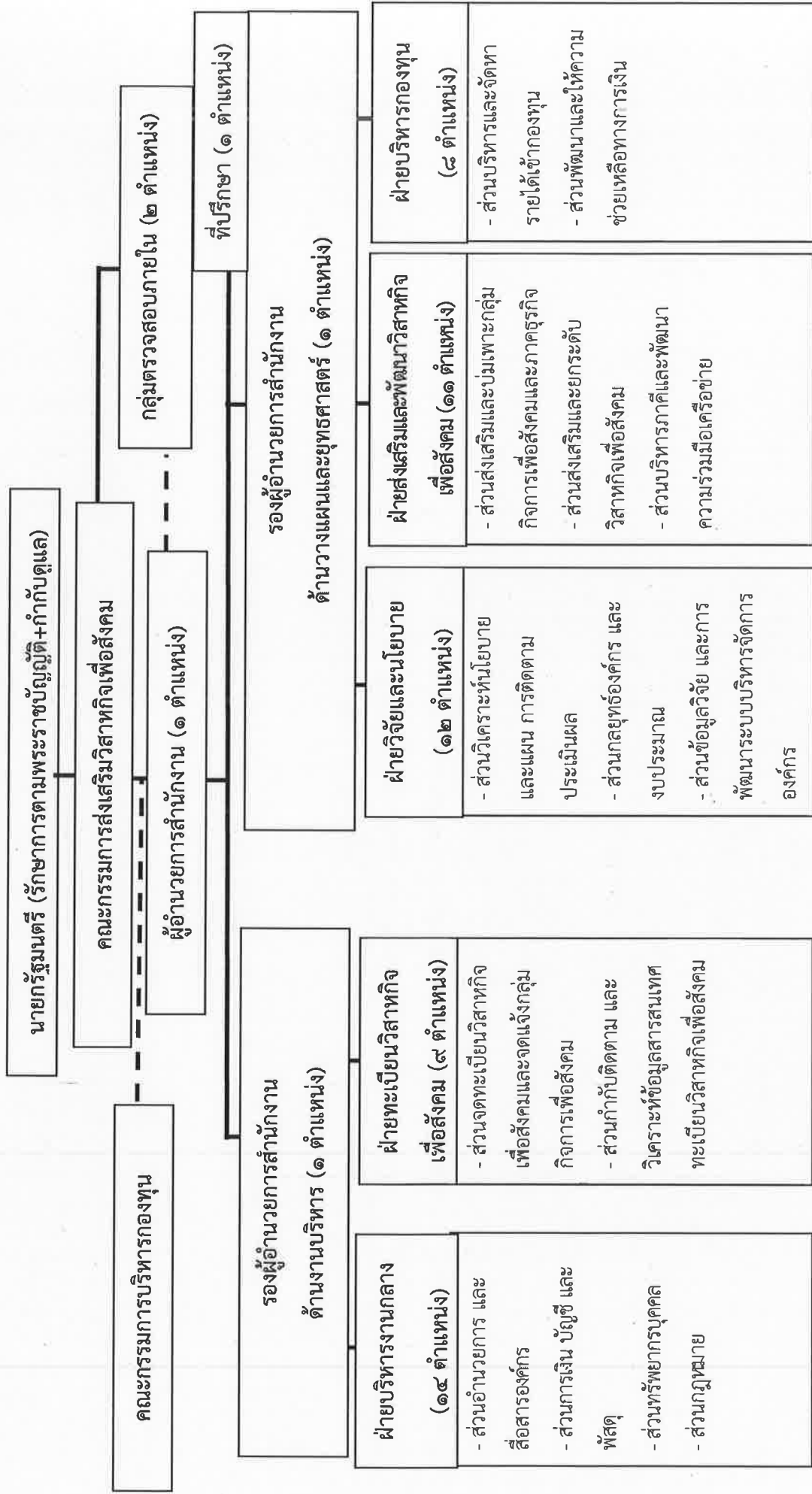
ประกาศ ณ วันที่ ๑๒ ธันวาคม พ.ศ. ๒๕๖๖



(นางนภา เศรษฐกร)

ผู้อำนวยการสำนักงานส่งเสริมวิสาหกิจเพื่อสังคม

โครงสร้างตำแหน่งสำนักงานส่งเสริมวิสาหกิจเพื่อสังคม



มติคณะกรรมการส่งเสริมวิสาหกิจเพื่อสังคม ในการประชุม ครั้งที่ ๗/๒๕๖๓ เมื่อวันที่ ๒๘ สิงหาคม ๒๕๖๓ และมติคณะกรรมการส่งเสริมวิสาหกิจเพื่อสังคม ในการประชุมครั้งที่ ๒/๒๕๖๖ เมื่อวันที่ ๒๗ กันยายน ๒๕๖๖

บัญชีการกำหนดตำแหน่งสำนักงานส่งเสริมวิสาหกิจเพื่อสังคม  
แบบท้ายประกาศสำนักงานส่งเสริมวิสาหกิจเพื่อสังคม เรื่อง การกำหนดตำแหน่งสำนักงานส่งเสริมวิสาหกิจเพื่อสังคม พ.ศ. ๒๕๖๖

เลขที่ตำแหน่ง	หน่วยงาน/กลุ่ม/ฝ่าย	ประเภท				ตำแหน่ง	หมายเหตุ
		บริหาร	บังคับบัญชา	วิชาการ	ปฏิบัติการ		
๑	สำนักงานส่งเสริมวิสาหกิจเพื่อสังคม	/				ผู้อำนวยการสำนักงาน	
๒		/				รองผู้อำนวยการสำนักงาน	
๓		/				รองผู้อำนวยการสำนักงาน	
๔				/		ที่ปรึกษา	
กลุ่มตรวจสอบภายใน							
๕				/		ผู้ตรวจสอบภายในเชี่ยวชาญ/เชี่ยวชาญอาวุโส	
๖				/		ผู้ตรวจสอบภายใน ๓-๖/ชำนาญการ	
ฝ่ายบริหารงานกลาง							
๗		/				ผู้อำนวยการฝ่าย	
๘					/	นักบริหารทั่วไป ๓-๖	
๙	- ส่วนอำนวยการ และสื่อสารองค์กร		/			หัวหน้าส่วน	
๑๐					/	นักบริหารทั่วไป ๓-๖	
๑๑					/	นักบริหารทั่วไป ๓-๖	
๑๒				/		นักประชาสัมพันธ์ ๓-๖/ชำนาญการ	
๑๓	- ส่วนการเงิน บัญชี และพัสดุ		/			หัวหน้าส่วน	
๑๔				/		นักบัญชีและการเงิน ๓-๖/ชำนาญการ	
๑๕				/		นักบริหารงานพัสดุ ๓-๖/ชำนาญการ	
๑๖	- ส่วนทรัพยากรบุคคล		/			หัวหน้าส่วน	
๑๗				/		นักทรัพยากรบุคคล ๓-๖/ชำนาญการ	
๑๘	- ส่วนกฎหมาย		/			หัวหน้าส่วน	

มติคณะกรรมการส่งเสริมวิสาหกิจเพื่อสังคม ในการประชุม ครั้งที่ ๓/๒๕๖๓ เมื่อวันที่ ๒๘ สิงหาคม ๒๕๖๓  
และมติคณะกรรมการส่งเสริมวิสาหกิจเพื่อสังคม ในการประชุมครั้งที่ ๒/๒๕๖๖ เมื่อวันที่ ๒๗ กันยายน ๒๕๖๖

เลขที่ ตำแหน่ง	หน่วยงาน/กลุ่ม/ฝ่าย	ประเภท				ตำแหน่ง	หมายเหตุ
		บริหาร	บังคับบัญชา	วิชาการ	ปฏิบัติการ		
๑๙			/	/		นิติกร ๓-๖/ชำนาญการ	
๒๐			/	/		นิติกร ๓-๖/ชำนาญการ	
	ฝ่ายทะเบียนวิสาหกิจเพื่อสังคม						
๒๑		/				ผู้อำนวยการฝ่าย	
๒๒					/	นักบริหารทั่วไป ๓-๖	
๒๓	- ส่วนจดทะเบียนวิสาหกิจเพื่อสังคม และจัดแจ้งกลุ่มกิจการเพื่อสังคม		/			หัวหน้าส่วน	
๒๔			/	/		นักวิชาการวิสาหกิจเพื่อสังคม ๓-๖/ชำนาญการ	
๒๕			/	/		นักวิชาการวิสาหกิจเพื่อสังคม ๓-๖/ชำนาญการ	
๒๖	- ส่วนกำกับติดตาม และวิเคราะห์ข้อมูล สารสนเทศทะเบียนวิสาหกิจเพื่อสังคม		/			หัวหน้าส่วน	
๒๗			/	/		นักวิชาการวิสาหกิจเพื่อสังคม ๓-๖/ชำนาญการ	
๒๘			/	/		นักวิชาการวิสาหกิจเพื่อสังคม ๓-๖/ชำนาญการ	
๒๙			/	/		นักวิชาการคอมพิวเตอร์ ๓-๖/ชำนาญการ	
	ฝ่ายวิจัยและนโยบาย						
๓๐		/				ผู้อำนวยการฝ่าย	
๓๑					/	นักบริหารทั่วไป ๓-๖	
๓๒	- ส่วนวิเคราะห์นโยบายและแผน การ ติดตามประเมินผล		/			หัวหน้าส่วน	
๓๓			/	/		นักวิชาการวิสาหกิจเพื่อสังคม ๓-๖/ชำนาญการ	
๓๔			/	/		นักวิชาการวิสาหกิจเพื่อสังคม ๓-๖/ชำนาญการ	
๓๕	- ส่วนกลยุทธ์องค์กรและงบประมาณ		/			หัวหน้าส่วน	

มติคณะกรรมการส่งเสริมวิสาหกิจเพื่อสังคม ในการประชุม ครั้งที่ ๓/๒๕๖๓ เมื่อวันที่ ๒๘ สิงหาคม ๒๕๖๓

และมติคณะกรรมการส่งเสริมวิสาหกิจเพื่อสังคม ในการประชุมครั้งที่ ๒/๒๕๖๖ เมื่อวันที่ ๒๗ กันยายน ๒๕๖๖

เลขที่ ตำแหน่ง	หน่วยงาน/กลุ่ม/ฝ่าย	ประเภท				ตำแหน่ง	หมายเหตุ
		บริหาร	บังคับบัญชา	วิชาการ	ปฏิบัติการ		
๓๖				/		นักวิเคราะห์นโยบายและแผน ๓-๖/ชำนาญการ	
๓๗				/		นักวิชาการวิสาหกิจเพื่อสังคม ๓-๖/ชำนาญการ	
๓๘				/		นักบริหารทั่วไป ๓-๖	
๓๙	- ส่วนข้อมูลวิจัย และ การพัฒนาระบบ บริหารจัดการองค์กร		/			หัวหน้าส่วน	
๔๐				/		นักวิชาการวิสาหกิจเพื่อสังคม ๓-๖/ชำนาญการ	
๔๑				/		นักวิชาการวิสาหกิจเพื่อสังคม ๓-๖/ชำนาญการ	
๔๒	ฝ่ายส่งเสริมและพัฒนาวิสาหกิจเพื่อสังคม	/				ผู้อำนวยการฝ่าย	
๔๓				/		นักบริหารทั่วไป ๓-๖	
๔๔	- ส่วนส่งเสริมและบ่มเพาะกิจการเพื่อสังคม และภาคธุรกิจ		/			หัวหน้าส่วน	
๔๕				/		นักวิชาการวิสาหกิจเพื่อสังคม ๓-๖/ชำนาญการ	
๔๖				/		นักวิชาการวิสาหกิจเพื่อสังคม ๓-๖/ชำนาญการ	
๔๗	- ส่วนส่งเสริมและยกระดับวิสาหกิจเพื่อ สังคม		/			หัวหน้าส่วน	
๔๘				/		นักวิชาการวิสาหกิจเพื่อสังคม ๓-๖/ชำนาญการ	
๔๙				/		นักวิชาการวิสาหกิจเพื่อสังคม ๓-๖/ชำนาญการ	
๕๐				/		นักวิชาการวิสาหกิจเพื่อสังคม ๓-๖/ชำนาญการ	
๕๑	- ส่วนบริหารภาคีและพัฒนาความร่วมมือ เครือข่าย		/			หัวหน้าส่วน	
๕๒				/		นักวิชาการวิสาหกิจเพื่อสังคม ๓-๖/ชำนาญการ	

มติคณะกรรมการส่งเสริมวิสาหกิจเพื่อสังคม ในการประชุม ครั้งที่ ๓/๒๕๖๓ เมื่อวันที่ ๒๘ สิงหาคม ๒๕๖๓

และมติคณะกรรมการส่งเสริมวิสาหกิจเพื่อสังคม ในการประชุมครั้งที่ ๒/๒๕๖๖ เมื่อวันที่ ๒๗ กันยายน ๒๕๖๖

เลขที่ ตำแหน่ง	หน่วยงาน/กลุ่ม/ฝ่าย	ประเภท				ตำแหน่ง	หมายเหตุ
		บริหาร	บังคับบัญชา	วิชาการ	ปฏิบัติการ		
	ฝ่ายบริหารกองทุน						
๕๓		/				ผู้อำนวยการฝ่าย	
๕๔					/	นักบริหารทั่วไป ๓-๖	
๕๕	- ส่วนบริหารและจัดหารายได้เข้ากองทุน		/			หัวหน้าส่วน	
๕๖				/		นักวิชาการวิสาหกิจเพื่อสังคม ๓-๖/ชำนาญการ	
๕๗				/		นักวิชาการวิสาหกิจเพื่อสังคม ๓-๖/ชำนาญการ	
๕๘	- ส่วนพัฒนาและให้ความช่วยเหลือทาง การเงิน		/			หัวหน้าส่วน	
๕๙				/		นักวิชาการวิสาหกิจเพื่อสังคม ๓-๖/ชำนาญการ	
๖๐				/		นักวิชาการวิสาหกิจเพื่อสังคม ๓-๖/ชำนาญการ	

มติคณะกรรมการส่งเสริมวิสาหกิจเพื่อสังคม ในการประชุม ครั้งที่ ๓/๒๕๖๓ เมื่อวันที่ ๒๘ สิงหาคม ๒๕๖๓

และมติคณะกรรมการส่งเสริมวิสาหกิจเพื่อสังคม ในการประชุมครั้งที่ ๒/๒๕๖๖ เมื่อวันที่ ๒๗ กันยายน ๒๕๖๖